

02/07/09. L'Action Républicaine.

Du 3 au 30 juillet à Houdan

Sophie Latron-Gruel expose ses peintures et photographies

Sophie Latron Gruel est diplômée des Beaux Arts de Versailles. Elle expose jusqu'à la fin juillet un ensemble de peintures et photographies à l'Office du tourisme.

L'Office de tourisme du Pays Houdanais propose une nouvelle ex-

position et accroche les œuvres de Sophie Latron Gruel, une artiste accomplie, diplômée de l'école des Beaux-arts de Versailles. La Nature « saisie au vol » est l'une de ses sources principales d'inspiration, pour des photos ou des peintures abstraites où le temps suspend son vol.

« J'aime regarder com-

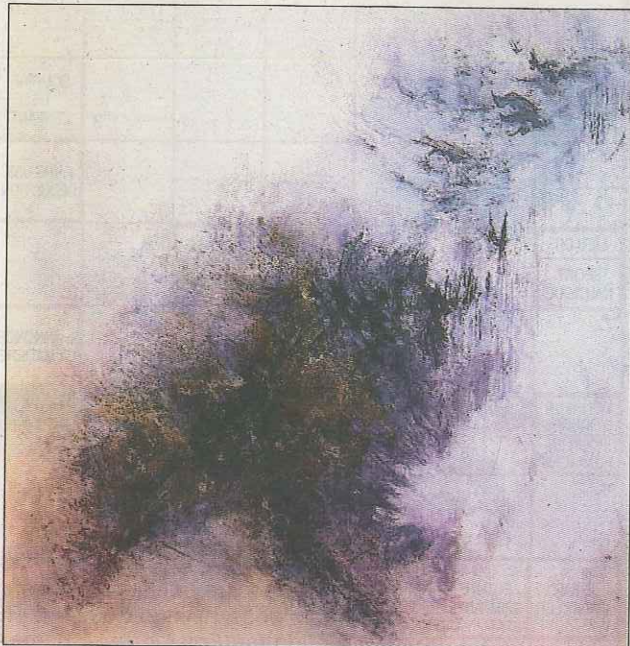


HOUDAN. Une artiste qui maîtrise aussi bien l'art de la photo...

ment la lumière dans la nature révèle des effets de matière, des flous, des effacements, ou détache au contraire, des formes aux allures graphiques » explique l'artiste. « Elle me fait plonger dans un monde immatériel, méditatif, où je recherche des « présences ». Ce sont ces moments « suspendus », captés au gré des saisons et des paysages, qui constituent mes photos ». Son travail, dit-elle, prend sa source dans l'eau, dont le mouve-

ment incessant offre mille transformations, dans la décomposition des vieux murs, dans la matière en suspension, la terre, la pierre, dans le ciel ou la brume.

> **Sophie Latron Gruel expose du 3 au 30 Juillet à l'Office de Tourisme du Pays Houdanais, 4 place de la Tour à Houdan, du mardi au samedi de 10 h à 12 h 30 et de 15 h à 18 h et les dimanches 5 et 12 juillet de 10 h à 12 h 30 et de 14 h 30 à 17 h 30.**



HOUDAN. Que celui du pinceau pour saisir la lumière et le mouvement.

HOUDAN - OFFICE DU TOURISME

Entre peintures et photographies

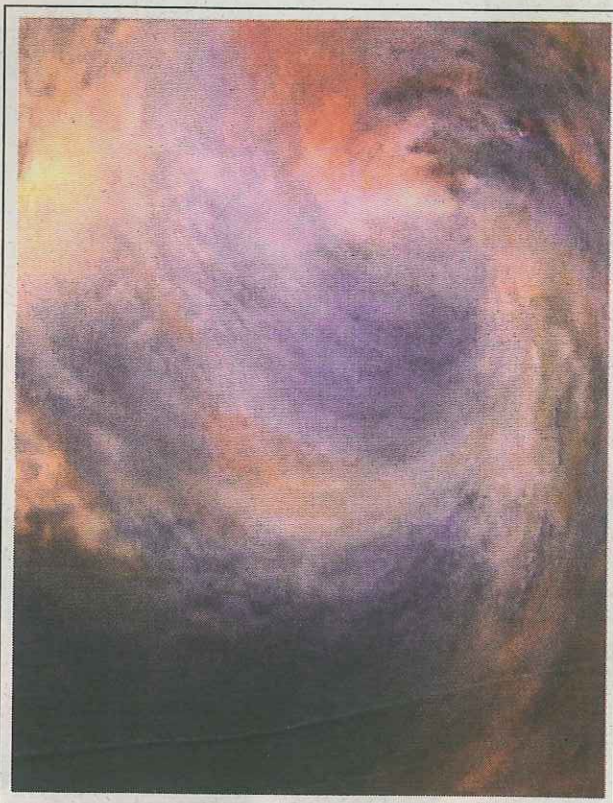
Pour le mois de juillet, l'Office du tourisme du Pays Houdanais accueille l'exposition. L'artiste, diplômée de l'école des beaux-arts de Versailles en 2006 travaille la photographie et la peinture.

La Nature, saisie au vol, est l'une des principales sources d'inspiration, à la fois pour des photos ou pour des peintures abstraites.

"Mon travail prend sa source dans l'eau, dans la décomposition des vieux murs, dans la terre, la pierre, le ciel ou bien encore la brume, explique l'artiste.

"J'aime regarder comment la lumière dans la nature révèle des effets de matière, des flous, des effacements, ou détache au contraire des formes aux allures graphiques, poursuit Sophie Latron Gruel. Elle me fait plonger dans un monde immatériel, méditatif, où je recherche des présences. Ce sont ces moments suspendus, captés au gré des saisons et des paysages, qui constituent mes photos."

"Mes peintures, le plus souvent des encres, sont une continuité de mes photos. Je voudrais traduire le



mouvement continu et fascinant des éléments. Ils sont pour moi des expressions de la vie..."

Que ce soit dans ses photographies ou ses peintures, Sophie Latron Gruel suspend le temps.

Exposition des peintures et photographies de Sophie Latron Gruel du 3 au 30 juillet.

4 place de la Tour à Houdan. Du mardi au samedi de 10 h à 12 h 30 et de 15 h à 18 h. Les dimanches 5 et 12 juillet, de 10 h à 12 h 30 et de 14 h 30 à 17 h 30.

Entrée libre

22/07/09

HOUDAN

Jusqu'au 30 juillet, l'office de tourisme du Pays Houdanais accueille les peintures et les photographies de Sophie Latron Gruel.

Office de tourisme: 4 place de la Tour à Houdan. Ouvert du mardi au samedi de 10 h à 12 h 30 et de 15 h à 18 h.

Entrée libre

HOUDAN - Office de tourisme

Sophie Latron se dévoile

Depuis le 3 juillet, Sophie Latron Gruel se dévoile dans une exposition révélatrice de son talent. Cette jeune femme pleine de vitalité, au regard pétillant de malice, s'exprime avec émotion de ce qui l'inspire. Elle s'est révélée dans l'art photographique avec succès. Reste, qu'il existait un manque en elle. Aussi, ses enfants devenus grands et avec l'appui de son époux, elle entre aux Beaux-arts de Versailles en 2003.

Sortie des Beaux-arts 2006, éprise de liberté, elle affronte la peinture (sans ignorer la photographie). Elle se construit un univers, sur les quatre éléments de vie ; Terre, Air, Eau, feu. Fidèle à elle-même, son inspiration navigue entre ciel et une terre baignée de brume, « *J'aime regarder la lumière dans la nature, elle révèle des effets de matière, des flous, des effacements... Elle me fait plonger dans un monde immatériel, méditatif là, je recherche des présences* ». Elle transcrit dans un mouvement ininterrompu l'expression de sa foi, en un souffle de vie. Ainsi, elle obtient le prix Maurep'art en 2007, le prix du conseil général en 2007, expose à Cesson-sévigné (22), au festival Images

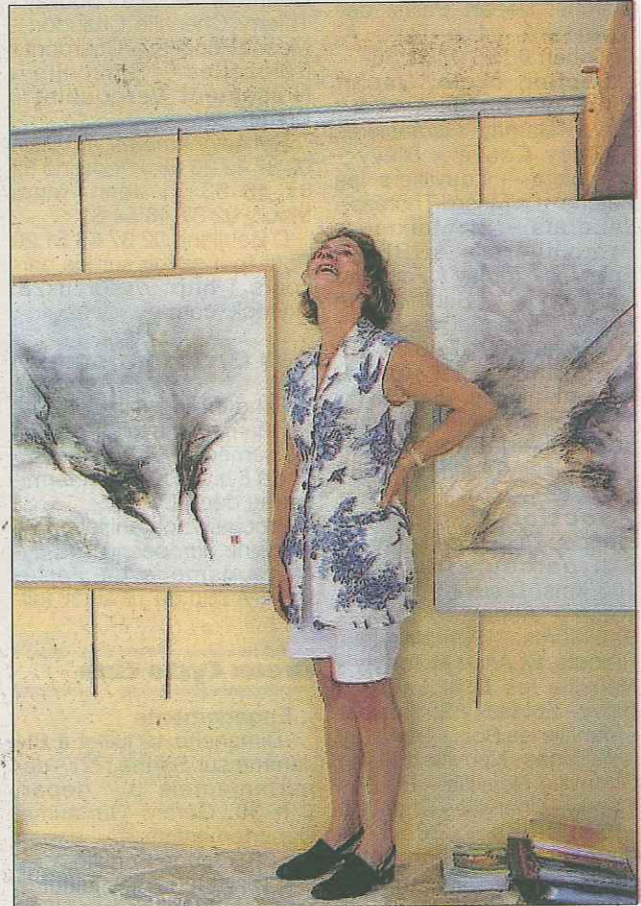
Publiques en 2208 et plus récemment, à Publifolies en 2009. Un parcours prometteur se dessine là...

Aujourd'hui, elle nous propose dans un travail très sophistiqué, tout un panorama de photos, fêtant l'individualité de l'eau, monde immatériel et méditatif ; le regard s'y repose... L'esprit s'évade... Dans chacune de ses toiles, elle laisse une part au hasard. Elle s'attache à ce que la main du peintre ne fige la réalité, et laisse aux éléments, l'eau, l'air, les pigments, se mêler, parfois anarchiquement.

C'est une œuvre chaleureuse dégagant une fraîcheur inattendue. La part de hasard présente dans chacune de ses toiles leur permet de respirer la vie, le mouvement, le rythme. Ses coups de pinceaux sont nerveux et omniprésents, comme si l'artiste ne se résolvait pas à figer ses compositions. Une vraie surprise que cette exposition ; venez nombreux découvrir un vrai talent d'artiste, qui se révèle à nous.

Yvon Clauss

> Contact : Office du Tourisme Houdanais 4 place de la Tour BP2 78550 HOUDAN Tel: 0130595386 Fax : 0130596684



HOUDAN. L'univers et la liberté selon Sophie Latron.

<http://www.cc-payshou-danais.fr/esp-tourisme.php>

Ouvert du mardi au samedi de 10h à 12h30 et de 15h à 18h.

Sophie Latron-Gruel saisit la nature au vol

C'est une très belle exposition associant peinture et photographie qui vient de s'achever, en l'office de tourisme du Pays Houdanais.

Sophie Latron-Gruel, houdanaise de souche, exposait une trentaine de ses œuvres dédiées à la nature et surtout à l'eau. « *Je réside près d'étangs magnifiques et je réalise des dizaines de clichés qui me plongent dans un univers onirique et sans arrêt renouvelé* » confie l'artiste.

Effets de lumière, flous artistiques... Par ses œuvres, Sophie Latron-Gruel nous propose, au gré des saisons et des paysages, des expressions de la vie et du souffle. Ses travaux à l'encre, continuité de ses photographies, nous révèlent des présences où le temps semble avoir suspendu son vol. Que les vacanciers juilletistes du Pays Houdanais se rassurent car devant le succès de cette exposition, Sophie Latron-Gruel, ré-exposera, en ce même lieu, en décembre prochain.

Dès maintenant, le Moyen Âge est à l'honneur avec



■ Sophie Latron-Gruel scénarise ses clichés.

une nouvelle exposition nommée « *le donjon de Houdan : passé, présent, futur* ». Une exposition commune entre le Donjon et Frédéric Troisième, créateur verrier et vitrailliste, à voir jusqu'au 30 septembre.

L'office de tourisme du Pays Houdanais est ouvert du mardi au samedi de 10 heures à 12 h 30 et de 15 heures à 18 heures et le dimanche de 10 heures à 12 h 30 et de 14 h 30 à 17 heures. Fermé le 15 août.